

Support

## Integrierte Gefahrgutlogistik auf Strasse und Schiene

Für Thommen-Furler AG sind **Qualität, Sicherheit, Zuverlässigkeit und Pünktlichkeit** die Grundlagen für eine optimale, bedarfsorientierte Bedienung der Kundschaft.

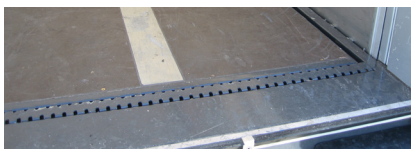


Weiss: Stückgut-Fahrzeuge, Gelb/Grün: Tankwagen

Dank eigener Transportflotte, bestehend aus rund 50 spezialisierten Gefahrgut-Nutzfahrzeugen, gegen 30 Bahnkesselwagen sowie 2 Rangierloks im täglichen Einsatz, ist Thommen-Furler AG in der Lage die Bedürfnisse ihrer Kunden bezüglich Chemikaliendistribution und Rücknahme von Sonderabfällen sorgfältig und prompt abzudecken. Jeder Ort in der Schweiz und im Fürstentum Liechtenstein wird mindestens einmal pro Woche bedient.

### Sicherheit und Ökologie

Moderne Fahrzeuge der strengsten Emissionskategorie sowohl im Stückgut- wie auch im Tankwagenbereich stehen zur Verfügung. Thommen-Furler AG tätigt jährlich hohe Investitionen, um ihren Fahrzeugpark stets auf dem aktuellen Stand bezüglich Technik, Sicherheit und Ökologie zu halten.



Sammelrinne

**Alle Stückgut-Fahrzeuge sind mit einem Thommen-Furler-spezifischen Auffangsystem, bestehend aus Sammelrinnen und Auffangtank, ausgestattet. Damit ist sichergestellt, dass bei einer allfälligen Beschädigung eines**

**Gebindes, anlässlich des Transportes, Leckageflüssigkeiten sicher aufgefangen und anschliessend fachgerecht entsorgt werden können.**



Auffangtank

### Ausbildung

Thommen-Furler AG beschäftigt über 60 langjährige und bestens ausgebildete Chauffeure - eine der Visitenkarten des Unternehmens. Freundliches Auftreten, Sauberkeit, kompetenter Umgang mit Gefahrgütern und Mehrsprachigkeit sind für sie keine Fremdwörter. Die Fahrer nehmen regelmässig an obligatorischen Aus- und Weiterbildungen teil, wie z.B. die obligatorische Chauffeurweiterbildung nach CZV (Chauffeur-Zulassungsverordnung), die Thommen-Furler AG auf ihre Bedürfnisse abstimmt und am Hauptsitz in Rüti durchführt, SDR/ADR-Kurse sowie das interne Qualitätssicherungssystem IMS (integriertes Managementsystem).

**Thommen-Furler AG legt nicht nur höchsten Wert auf beste Ausbildung der eigenen Chauffeure sondern stellt die gleichen Anforderungen auch an**

**die Fahrer von sorgfältig ausgewählten Partner-Transportunternehmen, welche im Auftrag von Thommen-Furler AG Kunden beliefern; diese Chauffeure werden in die Aus- und Weiterbildung von Thommen-Furler AG integriert.**

**Bestmögliche Auslastung dank bedürfnisorientierter, modernster Dispositionstools**

### Stückgutlogistik: Optimale Auslastung dank CATRIN

Seit mehreren Jahren wird die Planung des Liefer- und Abholservices in der Stückgutdisposition, mittels eines speziell entwickelten EDV-Systems namens CATRIN unterstützt. Dieses berücksichtigt Distanzen, Produkt- und Fahrzeugtypen sowie besondere Weisungen und Restriktionen der Kundschaft. Einzigartig an diesem System ist die Kombination von Lieferungen und Abholungen innerhalb der gleichen Tour. Es gibt nahezu keine Leerfahrten und somit wird eine überdurchschnittliche gute Auslastung der Fahrzeuge erreicht. Pro Jahr werden so über 60'000 Lieferungen und Abholungen verplant und dabei eine Fahrstrecke von rund 3 Mio. km auf der Strasse zurückgelegt.

## Tankwagenlogistik

### Ideale Planung mittels X-Trans und OptiTank®

Mithilfe unserer internen elektronischen Tools wie X-Trans und OptiTank® sichern wir eine ökonomische und ökologische Disponierung der Produkte zu. Die Bewirtschaftung von Menge, Gefahrenklasse sowie Distanz zum Kunden wird dadurch vereinfacht. Je nach Tankkapazität sind kombinierte Transporte möglich und erlauben so Einsparungen sowie eine gesteigerte Effizienz.

Seit Jahren vertraut eine sehr grosse Anzahl Kunden auf das OptiTank®-System.

Dank unseres intelligenten OptiTank®-Systems (Ferntanküberwachung via Telemetrie) haben die Kunden von Thommen-Furler AG die Zusicherung für eine sichere, schnelle und zuverlässige Beschaffung ihrer Produkte. So können sich unsere Kunden auf ihre Kernkompetenzen konzentrieren ohne sich um periphere Belange zu sorgen.

Mit einer Sonde wird in gemeinsam festgelegten Zeitintervallen elektronisch gemessen, wie viel Ware sich noch im Tank befindet; der Tankwagen-Disponent löst eine Bestellung aus, wenn der Bestand das vordefinierte Niveau erreicht. Dieses System bieten wir sowohl für Neuchemikalien als auch für die Rücknahme von Sonderabfällen an. Seit Jahren vertraut eine sehr grosse Anzahl von Kunden auf das OptiTank®-System.

### Logistikstrategie

Die Strategie von Thommen-Furler AG sieht vor, ihre Kunden möglichst mit eigenen Fahrzeugen und Chauffeuren kompetent, effizient, flexibel, qualitativ hochstehend und freundlich zu beliefern. Die Fahrzeugflotte ist auf ein durchschnittliches Auftragsvolumen dimensioniert. Bei Überhang werden sorgfältig ausgesuchte Logistikpartner beauftragt, welche die internen Abläufe und Qualitätsvorgaben der Thommen-Furler AG kennen und strikte einhalten.

**Die Kunden können sich voll und ganz auf die Dienstleistungen der Thommen-Furler AG verlassen - Thommen-Furler AG steht für einen sorgenfreien aber nicht sorglosen Umgang mit Chemikalien und Sonderabfällen.**



Tanklager mit OptiTank®-Tanklagerbewirtschaftung

### Thommen-Furler AG

#### Hauptsitz

Industriestrasse 10  
CH-3295 Rüti b. Büren

T 032 352 08 00  
F 032 352 08 08

#### Zweigniederlassung

Hauptstrasse 9/11  
CH-4417 Ziefen

T 061 935 90 50  
F 061 931 27 24

#### Succursale

Combe des Moulins 21  
CH-2300 La Chaux-de-Fonds

T 032 967 87 07  
F 032 967 87 09

[info@thommen-furler.ch](mailto:info@thommen-furler.ch)  
[www.thommen-furler.ch](http://www.thommen-furler.ch)