

Support

Par route ou par rail, une logistique intégrée optimale

Pour Thommen-Furler AG, la qualité, la sécurité, la ponctualité ainsi que la fiabilité sont les fondements pour un service à la clientèle optimal.

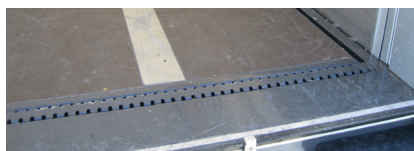


Blanc: Camions bâché, Jaune/vert: Camions citernes

Grâce à sa propre flotte de transport composée de près de 50 véhicules poids lourds spécialement adaptés au transport des matières dangereuses ainsi que de 30 wagons citernes et 2 locomotives de manoeuvre, l'entreprise Thommen-Furler AG répond totalement aux attentes de sa clientèle tant du point de vue de la distribution des produits chimiques que de la reprise des déchets spéciaux. Chaque localité en Suisse et dans la principauté du Liechtenstein est desservie au moins une fois par semaine.

Sécurité et écologie

Des véhicules récents répondants aux normes d'émission les plus sévères sont à disposition de la clientèle pour le transport de détail ou en vrac. Grâce à des investissements annuels importants, le parc de véhicules est des plus modernes en ce qui concerne la technique, la sécurité et l'écologie.



Conduit d'écoulement

Tous les véhicules bâchés sont dotés d'un système de rétention développé par Thommen-Furler et composé d'un bac de rétention ainsi que de conduits

permettant l'écoulement et la collecte des liquides. Grâce à ce dispositif de sécurité, tout risque de pollution dû à un écoulement imprévu est exclu.



Bac de rétention

Formation

Thommen-Furler AG emploie plus de 60 chauffeurs expérimentés qui, au bénéfice d'une formation continue, sont la carte de visite de l'entreprise. Polyglottes, serviables et habitués au transport de matières dangereuses, les chauffeurs de Thommen-Furler participent régulièrement à des formations continues obligatoires selon l'OACP (Ordonnance fédérale réglant l'admission des chauffeurs RS 741.521 du 15 juin 2007). Les formations suivies, ainsi que les cours ADR/SDR et ceux concernant le système interne de gestion-qualité répondent aux besoins quotidiens et sont dispensés à notre siège principal de Rüti bei Büren.

Non seulement Thommen-Furler AG apporte un soin particulier à la formation de ses propres chauffeurs, mais dispense également des cours aux

chauffeurs de nos partenaires logistiques que nous mandatons. Ces chauffeurs participent à tous les cours de formation continue et connaissent nos procédures internes.

Une utilisation optimale grâce à des moyens informatiques modernes et adaptés aux besoins.

Logistique pour la livraison en camion-bâché: Planification optimale grâce à CATRIN

Depuis de nombreuses années, la planification des livraisons et des prises en charge en camion-bâché s'effectue grâce à un programme informatique nommé CATRIN qui optimise les transports par rapport aux distances à parcourir, aux produits à transporter, aux besoins spécifiques de la clientèle ainsi que par rapport aux véhicules utilisés. La particularité de ce système est la combinaison des livraisons et des prises en charge lors de la même tournée. Il n'y a presque pas de voyages à vide, ce qui permet d'avoir un taux d'occupation des véhicules supérieur à la moyenne. Plus de 60'000 livraisons et enlèvements sont ainsi planifiés par année correspondant à une distance parcourue d'environ 3 millions de kilomètres.

Logistique pour la livraison en camion-citerne

Planification idéale grâce à X-Trans et OptiTank®

Grâce à nos outils internes comme «X-Trans», nous assurons un transport économique et écologique de nos produits. La gestion de la quantité transportée, de la classe de danger et de la distance aux clients, est facilitée par nos ressources internes. Des transports combinés sont possibles selon les capacités des citernes et permettent ainsi une économie d'argent et une efficacité plus élevée.

Un nombre important de clients fait confiance au système de télémétrie OptiTank®.

Grâce à notre système de gestion des citernes par télémétrie OptiTank®, les clients de Thommen-Furler AG sont assurés d'un service rapide et fiable pour l'approvisionnement de leurs produits. Ainsi, nos clients peuvent se concentrer sur leurs tâches quotidiennes sans se soucier de la quantité de produit qui leur reste.

A l'aide d'une sonde, nous mesurons régulièrement la quantité de produit restante dans le réservoir et le responsable logistique peut alors déclencher une commande lorsque le stock atteint une limite prédéfinie. Ce système fonctionne pour l'approvisionnement en produits neufs mais aussi pour la récupération et le traitement des déchets spéciaux. Un nombre important de clients fait confiance au système de télémétrie OptiTank®.

Stratégie concernant la logistique

La stratégie de Thommen-Furler AG est de servir au mieux sa clientèle avec sa propre logistique de transport composée de véhicules appropriés et d'un personnel formé, compétent, aimable et efficace. La logistique de transport est continuellement adaptée et dimensionnée aux besoins de la clientèle. Les entreprises de transport mandatées par Thommen-Furler AG interviennent lorsque la demande est élevée. Le personnel engagé répond aux critères de qualité souhaités par Thommen-Furler AG.

Les clients peuvent faire totalement confiance aux prestations de Thommen-Furler AG pour une gestion sans souci mais pas insouciance de leurs produits chimiques et de leurs déchets spéciaux.



OptiTank® - Gestion des citernes par télémétrie

Thommen-Furler AG

Hauptsitz

Industriestrasse 10
CH-3295 Rütli b. Büren

T 032 352 08 00
F 032 352 08 08

Zweigniederlassung

Hauptstrasse 9/11
CH-4417 Ziefen

T 061 935 90 50
F 061 931 27 24

Succursale

Combe des Moulins 21
CH-2300 La Chaux-de-Fonds

T 032 967 87 07
F 032 967 87 09

info@thommen-furler.ch
www.thommen-furler.ch